

HSR  
HOCHSCHULE FÜR TECHNIK  
RAPPERSWIL

center int>e>gis

Spirgartentreffen "Geoforum", 17. März 2004

# Neues rund um INTERLIS

**Stefan F. Keller**  
**Center int>e>gis HSR**  
**[www.integis.ch](http://www.integis.ch)**



# ■ ■ Inhalt des Kurzvortrags

- **Teil 1 - Software, Specs. und Services**
  - ▶ **Neue INTERLIS-Software**
  - ▶ **Neue INTERLIS-Spezifikationen**
  
- **Teil 2 - Anwendungen aus "Lehre und aF&E"**
  - ▶ **Software und Services an/von der HSR**



# ■ ■ Modellbasierte Methode

## Was steht im Zentrum: Format oder Modell?

### Konzeptionelles (Objekt-)Modell weil...

- **Datenübernahme und -integration zentrale Bestandteile sind von Services und integrierten Systemen...**
- **Wer Daten beschreibt, bemerkt Unklarheiten; Daten können auf viele Arten beschrieben werden.**
- **Mit einer Datenbeschreibungssprache können Objektstrukturen dokumentiert werden.**
- **Dadurch eröffnen sich verschiedene Möglichkeiten: Anwendungen können konfiguriert und sogar automatisch generiert werden.**
- **Software (-Entwicklung) wird nachhaltig - trotz unserer schnellebigen Zeit.**





## ■ ■ Standards: Ein Dilemma?

### ■ *Interlisi* und *McGML*

**eine witzige, stimmige Analogie!**

**... mit Ausnahmen:**

- ▶ **Wer kriegt die Kinder?**
- ▶ **Wer stellt den Heiratsantrag?**
- ▶ **Wer ist fähig für Mehrfach-Ehen...?**
- ▶ **CH-Grenze: ein Verständigungsproblem?**

***Interlisi* ist 'cool' und keine 'Bremse'...**



# ■ ■ Neues rund um INTERLIS...

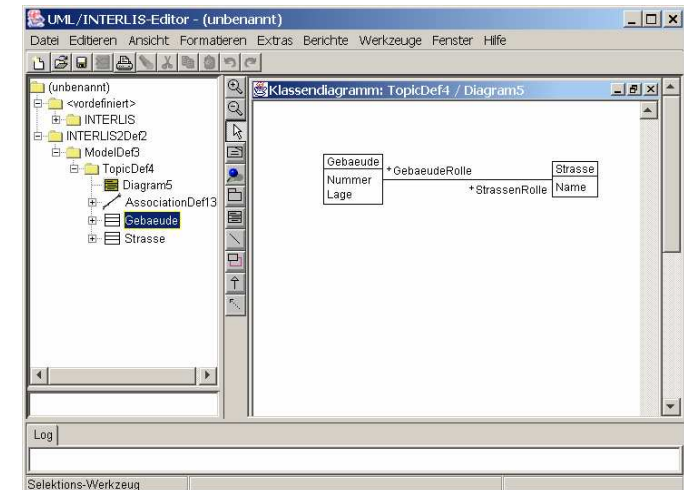
## Kommerziell

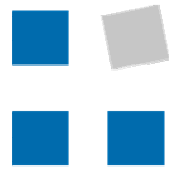
- **igTools**
- **GeoShop**
- **InterlisStudio**
- **a/m/t-Intergraph-Tools**
- **FME**



## Enabler-SW und Proof-of-concepts

- **UML/INTERLIS-Editor**
- **Version 1-zu-2-Dienst**
- **OGR für UMN MapServer**
- **weitere ... (folgende Folien)**

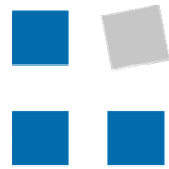




# **INTERLIS - Stand der Norm, Diskussionen und Erweiterungen**

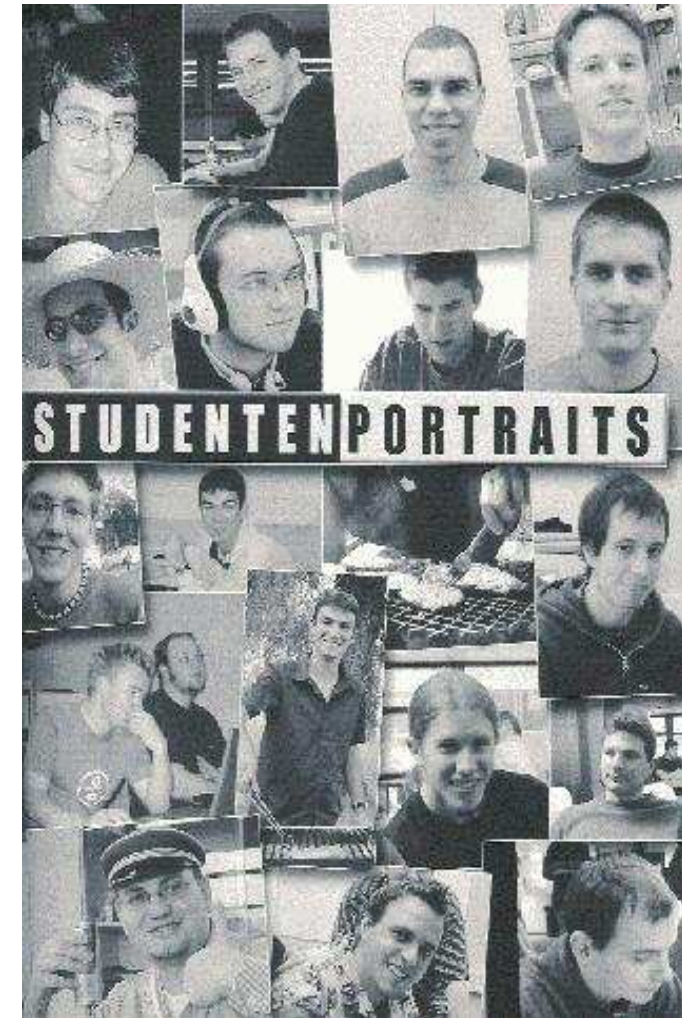
- **Anwendungsmodelle: meist INTERLIS 2!**
  - ▶ **nicht 'nur' Vermessung**
- **Benutzerhandbücher**
  - ▶ **INTERLIS allgemein, Signaturenmodelle**
- **Neu: iTutorial für Anwender (2005)**
  - ▶ **[www.integis.ch/itutorial](http://www.integis.ch/itutorial)**
- **Weitere Regelungen (Drafts):**
  - ▶ **XTF; INTERLIS 2-zu-1-Abbildung**
  - ▶ **Open INTERLIS DB Connectivity (OIDBC)**





# Teil 2: Software u. Services am Center int>e>gis HSR

- Was wollen eigentlich unsere Kunden ... und Studenten?
  - Daten?
  - Software?
  - Services!
- =>
- ▶ **Anbietersicht**
  - ▶ **SW-Entwicklersicht**
  - ▶ **Anwendersicht**





# ■ ■ Software vom Center int>e>gis

## Ziele

- ▶ **Anwendung für Studenten (Open Source)**
- ▶ **Verbreitung der MDA mit INTERLIS**
- ▶ **'angewandte Forschung & Entwicklung'**

### 1. **INTERLIS und Datenbanken**

- ▶ **ili2sql**

### 2. **Signaturen-Management mit INTERLIS**

- ▶ **Symboleditor IXS-Tool**

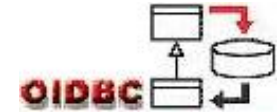
### 3. **Programmierung mit Java und XML**

- ▶ **ibito**



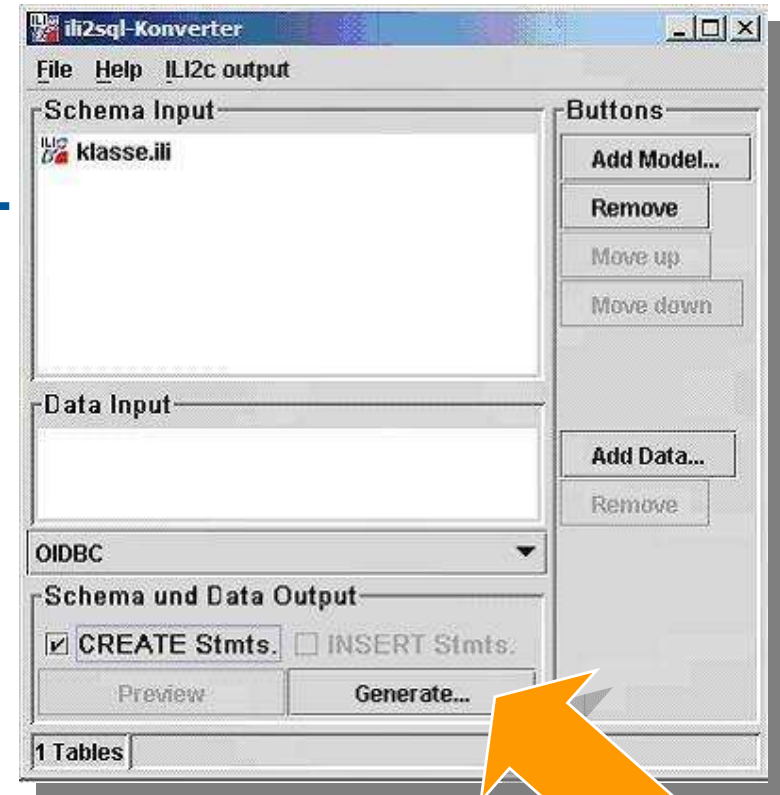


# ili2sql - INTERLIS und DBMS



## INTERLIS-Daten in Datenbanksysteme importieren

- **Unterstützte DBMS**
  - ▶ jede, mittels JDBC
  - ▶ z.Zt. ORACLE, PostgreSQL
- **Zielgruppe**
  - ▶ Geodaten-Verwalter
- **Input**
  - ▶ ILI und (optional) XTF
- **Output**
  - ▶ Direktzugriff / SQL-Datei
- **Homepage**
  - ▶ [www.integis.ch/ili2sql/](http://www.integis.ch/ili2sql/) (Dank an KOGIS und RT)





# ■ ■ Symboleditor IXS-Tool

## Verwalten und Editieren von Signaturen

### ■ Zielgruppe

- ▶ Entw., GIS-Spez.

### ■ Input

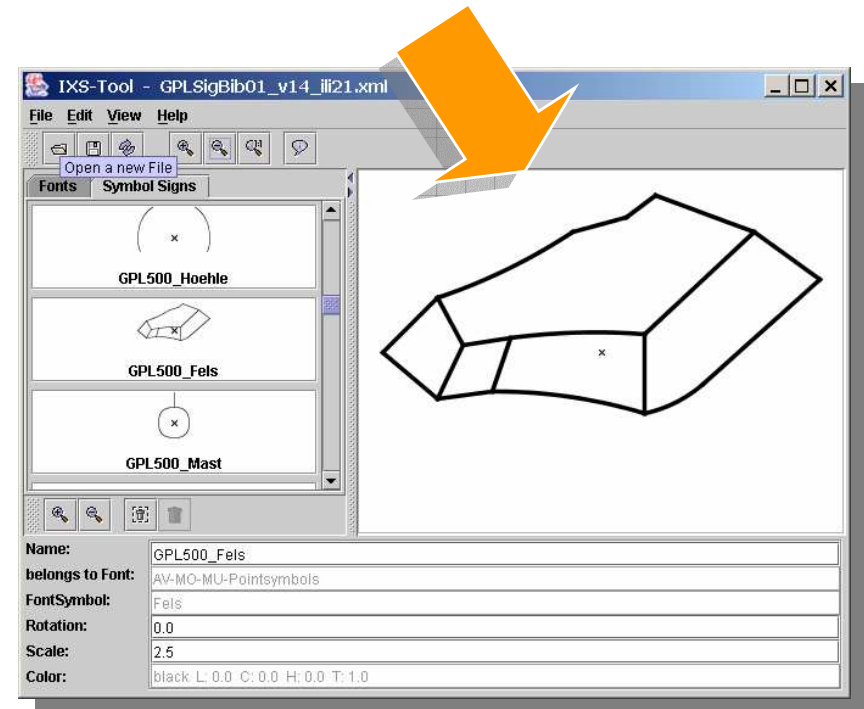
- ▶ **XTF** (f. Symbologiemodell)

### ■ Output

- ▶ **XTF, DXF, SVG, xGIS**

### ■ Homepage (Mitte '04)

- ▶ [www.integis.ch/symboleditor](http://www.integis.ch/symboleditor)

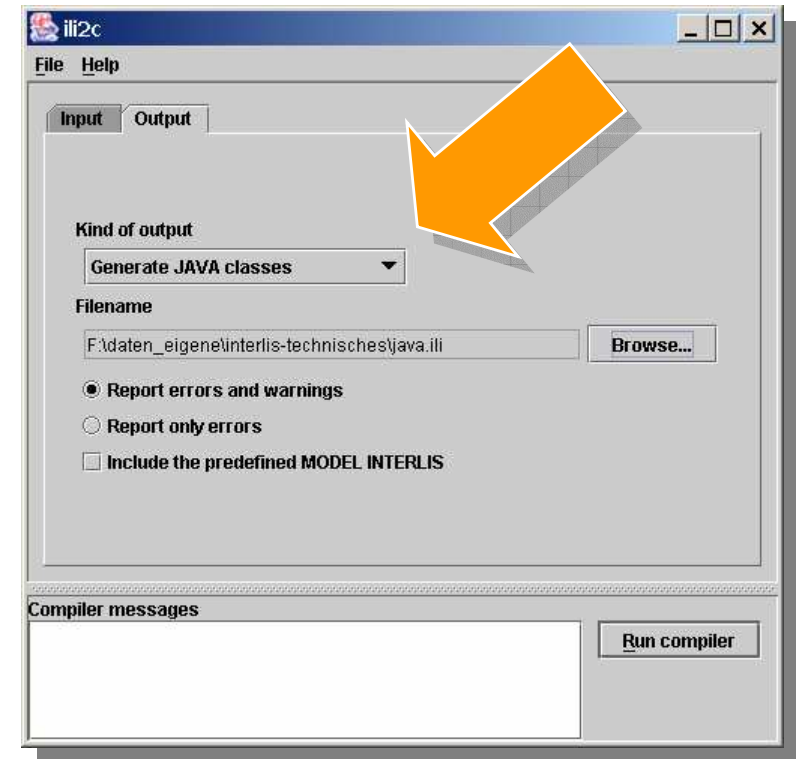




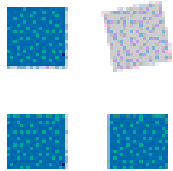
# ■ ■ ibito - Java und XML

## Java-Codegenerator für XML-Datenverwaltung

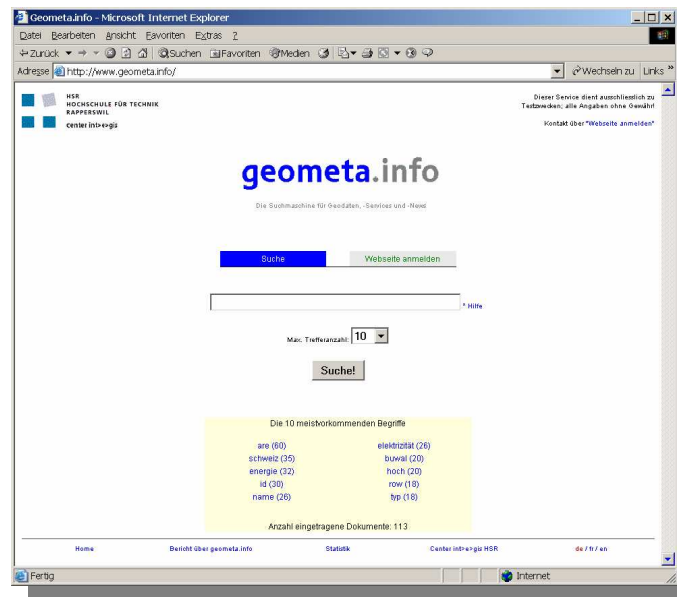
- Zielgruppe
  - ▶ SW-Entwickler
- Input
  - ▶ INTERLIS-Modell
- Output
  - ▶ Java-Code
- Homepage (Mitte '04)
  - ▶ [www.integis.ch/ibito/](http://www.integis.ch/ibito/)



(ili2sql mit freundl. Unterstützung KOGIS)



# geometa.info

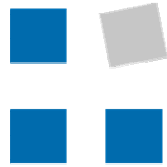


**Eine Suchmaschine  
für Geodaten, -Services und -News**



## ■ ■ Was ist geometa.info?

- Die Suche nach Geo-Daten und -Services wird zunehmen
- Idee **geometa.info**
  - ▶ Zugänglicher als geocat.ch (auch HTML)
  - ▶ Präziser und vollständiger als Google
  - ▶ Qualität vor Quantität
- Schliesst möglicherweise eine Bedarfslücke



# geometa.info Live...

HSR HOCHSCHULE FÜR TECHNIK RAPPERSWIL center int>e>gis

geometa.info

Die Suchmaschine für Geodaten, -Services und -News

Suche

Webseite anmelden

altstetten

Max. Trefferanzahl: 10

Suche!

Der Suchbegriff wurde erweitert.  
Die Suche nach **"altstetten Zürich"** ergab folgendes Resultat:

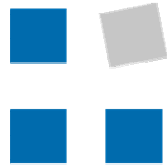
Anzahl Treffer: 7

Portal Kanton Zürich  
[Zum barrierefreien Portal]  
<http://www.zh.ch>

GeoIT - Geoinformatik an der ETH Zürich  
[Logo GeoIT] [Institute of Geodesy and Photogrammetry] [Civil Environmental Geomatic Engineering] [ETH Zürich] [Gruppe Geoinformatik] [Forschung] [Lehre] [Studenten]  
[http://www.geoit.ethz.ch/index\\_de.html](http://www.geoit.ethz.ch/index_de.html)

Umweltfokus, die Schweizer Fachzeitschrift für Umweltmanagement

Fertig



# Stand **geometa.info**

## ■ **Aktualisierung:**

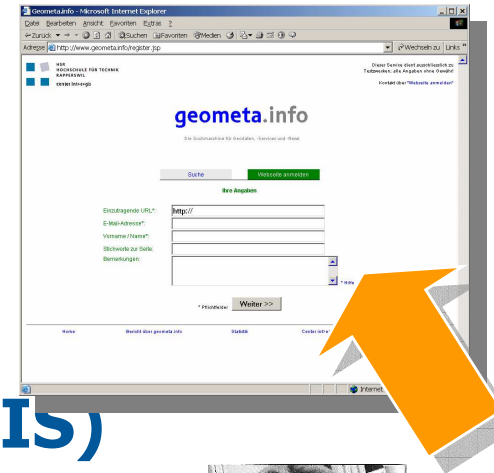
- ▶ **Daten-Import (u.a. von KOGIS)**
- ▶ **Spider 'GeometaBot'**
- ▶ **redigiert; Selbsteintrag**

## ■ **Mit 'INTERLIS-Technologie' im Hintergrund**

## ■ **Stand:**

- ▶ **Seit März 2004 online**
- ▶ **Testbetrieb! (Betreiberin noch gesucht)**

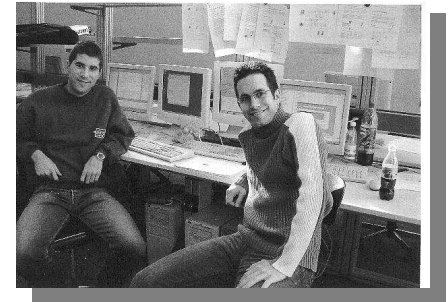
**Möglicherweise eine interessante Komponente jeder NGDI**





# ■ ■ **Ausblick: Software für Services**

- **Diplomarbeit 'Polymorpher XTF-Leser'**
  - ▶ **Autom. Lesen aus erweiterten Modellen**
- **geometa.info**
  - ▶ **Spider (Mitte '04)**
- **News-Service zu Geoinfos**
  - ▶ **Bedürfnis:**
    - **Was ist neu und was hat sich geändert (inkl. Statistik)? z.B. geowebforum.ch, geometa.info**
  - ▶ **Problem: Viele - oft unveränderte - Informationen**
  - ▶ **Idee: personalisierter News-Reader am Arbeitsplatz**
- **Eine Art INTERLIS Driven Architecture...**





# ■ ■ Links

## Links zu Software

- ▶ [www.interlis.ch](http://www.interlis.ch) > Software und Services
- ▶ [www.integis.ch/ili2sql/](http://www.integis.ch/ili2sql/)
- ▶ [www.integis.ch/ibito/](http://www.integis.ch/ibito/)

## Forum, News und Services

- ▶ Forum: [www.geowebforum.ch](http://www.geowebforum.ch)
- ▶ News und Services: [www.geometa.info](http://www.geometa.info)



## Kurse und Anlässe (z.B. GIS/SIT)

- ▶ [www.interlis.ch](http://www.interlis.ch)
- ▶ Programmierertreff?